

CATALOGUE INNOVATION



2024
2025

#TechForRescue

SOMMAIRE



5

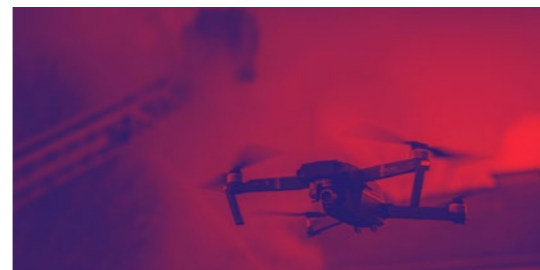
EDITO

Les objectifs de l'association

7

PARTENAIRES

Adista - Opérateur Cloud et Télécoms
Angatec - Robotique
Aria Firefighting - Lutte aérienne - incendie
AUM-Biosync - Editeur de logiciels
Batifire - Programmation informatique
Caylar - Technologies de perception
Corben - Premiers secours
Elika Team - Sécurité et Défense
ESRI France - Editeur de logiciels et services associés
Excense - Editeur de logiciel
FireTracking - Services et matériels informatiques
Highwind - Communication d'urgence par IA
HIJ - Télécommunications - objets connectés
Isara Technologies - Editeur de logiciels
Midgard - Editeur de logiciels
MSA The Safety Company - Produits de sécurité
Optimiser Mon Potentiel - Formation
Orange Business - Télécommunication
Peripheral - Sécurité Défense
Pyronear - Intelligence artificielle
Sad Marketing - Intelligence artificielle
SOS Survie - Secours, sécurité, survie
SylviaCare - Détection précoce d'incendies
Sysnav - Géolocalisation
Tildev Syopé - Logiciels Préhospitaliers
TRAAK - Géolocalisation & Suivi biométrique



61

MEMBRES

Green Communications - Services numériques
Pangolin défense - Sécurité / Défense
Thermo Trauma - Médecine - Urgence

65

SOUTIENS

Partenaires institutionnels
Alliés
Services d'incendie et de secours





EDITORIAL

Face aux défis contemporains tels que le changement climatique, l'urbanisation croissante, et les risques émergents, l'innovation se révèle plus cruciale que jamais pour garantir la sécurité de tous. Atraksis, depuis sa création en 2017 et sous le #TechForRescue, s'engage à soutenir les solutions les plus prometteuses pour renforcer l'efficacité des secours.

Nous avons la conviction que l'innovation naît de la collaboration. C'est pourquoi nous mettons en relation des acteurs divers pour créer des synergies et des avancées concrètes. Atraksis sélectionne, accompagne et valorise les initiatives à forte valeur ajoutée pour les services d'incendie et de secours.

Depuis 2023, Atraksis élargit son horizon avec des partenariats internationaux pour partager et adopter les meilleures pratiques à l'échelle européenne. Composée de plus de vingt bénévoles passionnés et soutenue par un réseau croissant de membres et partenaires, Atraksis rassemble des acteurs publics, des grandes entreprises, des TPE/PME, des start-ups et les Services Départementaux d'Incendie et de Secours (SDIS), tous unis par une vision commune de l'innovation structurée et collaborative.

Notre engagement se structure autour de cinq axes stratégiques :

- **Facilitation des expérimentations** : nous soutenons les tests de nouvelles technologies et méthodes, garantissant leur efficacité et leur pertinence pour les secours.
- **Accompagnement des projets** : nous guidons les initiatives innovantes, de leur conception à leur mise en œuvre, en fournissant un soutien adapté et ciblé.
- **Valorisation des initiatives** : nous mettons en lumière les réussites et les innovations exceptionnelles pour inspirer et encourager la continuité des efforts.
- **Connexion des expertises** : nous favorisons les échanges et les collaborations entre experts de divers horizons pour une vision plus globale et inclusive des services de secours.
- **Partage des expériences** : nous diffusons les enseignements tirés des expériences passées pour construire une base solide pour l'innovation future.

Vous découvrirez dans ce catalogue des solutions technologiques développées par nos partenaires, illustrant notre engagement à transformer positivement nos services d'incendie et de secours. Nous espérons que ces pages inspireront de nouvelles collaborations et stimuleront l'innovation et les expérimentations.

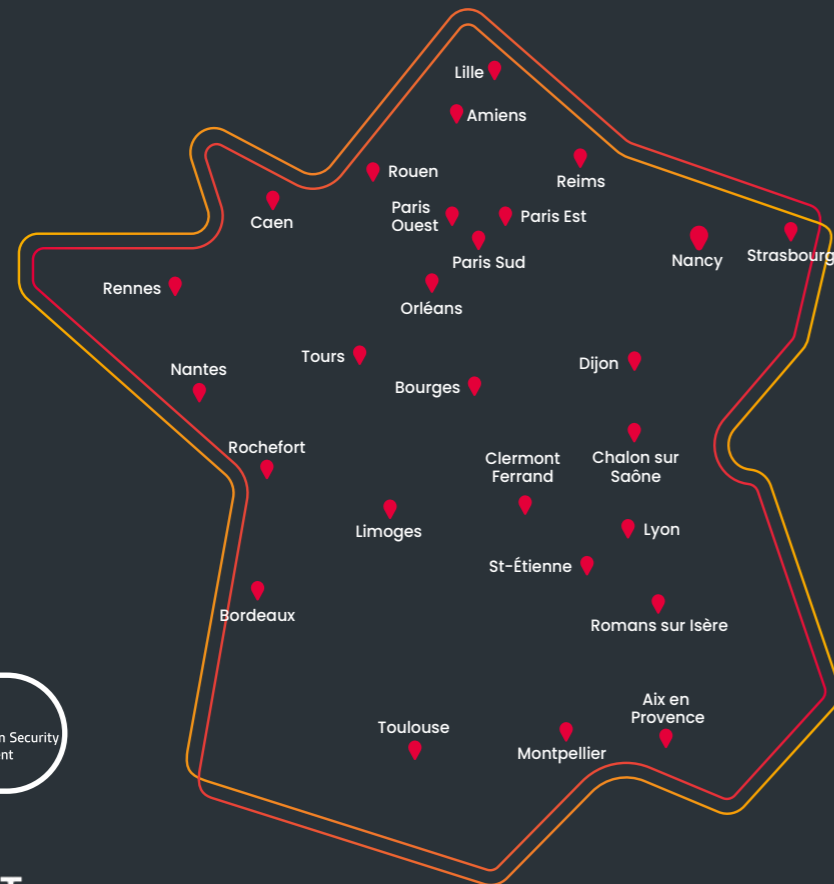
Nous remercions nos membres, partenaires et soutiens pour leur confiance et leur accompagnement. Ensemble, construisons un avenir plus sûr et plus résilient.



NOS PARTENAIRES TECHNOLOGIQUES



CLOUD – CONNECTIVITÉ – CYBERSÉCURITÉ PARTENAIRE DE PROXIMITÉ DES SDIS



adista est titulaire du Lot 1 de la Canut : Services de téléphonie fixe et data avec engagements de service classiques

www.adista.fr



Adista a pour mission de produire et délivrer le Système d'Information et de communication de ses clients. Nous simplifions la gestion de leur SI sur l'ensemble de la chaîne technique.

Près d'1 SDIS sur 2 nous fait confiance et s'appuie sur nous pour mettre en œuvre des solutions innovantes au service de la réactivité, de la collaboration, de la gestion, de la transmission et de la sécurité des données.

Notre pertinence réside dans la capacité à associer plusieurs savoir-faire pour être le point d'entrée unique pour tous vos besoins en transformation numérique : hébergement de données, sauvegarde, connectivité Très Haut débit (Fibre, Satellite, 4G/5G), téléphonie IP, solutions collaboratives et cybersécurité avec notamment un SOC (Security Operation Center).

Avec nos services managés présents tout au long du parcours proposé, nous produisons et agrégeons l'ensemble des applicatifs et données en prenant la responsabilité de bout en bout de l'efficacité du système d'information.

La vision d'Adista est naturellement hybride, multi-cloud, avec des offres d'hébergement adaptées : la donnée du client est au cœur de son réseau, accessible avec la même qualité et la même performance applicative, qu'elle soit dans ses propres infrastructures, dans un de nos 14 datacenters ou dans un cloud public type Microsoft Azure.

Tous nos datacenters sont situés en France. Ils répondent aux plus hautes exigences, en terme de sécurité, d'environnement et de performance, requises notamment dans le cadre HDS (Hébergement de Données de Santé) et la certification ISO27001.

Adista dispose de son propre réseau Internet, multi-opérateur et multi-technologie, offrant une couverture nationale Très Haut Débit jusqu'à 100 Gbps. Sur le terrain, nous apportons la connectivité indispensable aux actions par satellite en orbite géostationnaire et orbite terrestre basse.

Avec plus de 1000 collaborateurs et un réseau de 40 agences réparties sur l'ensemble du territoire, adista assure un service de proximité au plus près des SDIS et de leur écosystème.



Cyril BERTSCHY
+33 6 46 05 28 38
cbertschy@adista.fr

TEC800

L'allié des sapeurs-pompiers en opération

Robot d'assistance technique et de lutte anti-incendie

Protège les hommes :

- Attaque les feux à distance
- Crée un bouclier de protection

Soutien en opération :

- Porte jusqu'à 800kg de matériel
- Tire 300m de tuyaux DN70 en eau
- Evacue des blessés
- Pousse un véhicule

Eclaireur :

- Analyse l'environnement
- Mesure les risques

ANGATEC



Angatec, basée en France, à La Rochelle, se démarque en tant que pionnière dans la conception de robots d'assistance opérationnelle et de lutte anti-incendie. Fondée en 2021, cette entreprise est vouée à la création de solutions innovantes pour des problèmes complexes.

L'un de ses produits phares est le robot pompier TEC800, conçu et fabriqué en France. Ce robot multifonctionnel révolutionne la lutte contre les incendies. Il est doté de systèmes de détection avancés, de lances à eau puissantes et d'autres équipements. Le TEC800 peut pénétrer dans des zones dangereuses, minimisant ainsi les risques pour les sapeurs-pompiers.

Outre la lutte anti-incendie, ce robot est déployé pour des opérations de sauvetage complexes, franchissant des obstacles et localisant des victimes.

Sa technologie intelligente, avec des systèmes de vision avancés et des capteurs infrarouges, garantit des décisions rapides dans des situations dangereuses.

Angatec distribue le TEC800 dans le monde entier, fournissant des solutions de pointe à de nombreuses équipes de secours. L'engagement de l'entreprise envers la sécurité guide chaque étape de conception, et des collaborations stratégiques renforcent son leadership.

L'avenir d'Angatec s'annonce prometteur, avec un engagement continu dans la recherche et le développement pour rester à la pointe de l'innovation. Angatec est bien plus qu'une entreprise technologique ; c'est un acteur dévoué à la protection des vies humaines et des biens, repoussant constamment les limites de l'innovation pour un monde plus sûr.



TEC800 peut exécuter diverses missions : **extinction d'incendie, évacuation de victimes, transport de matériel lourd, relevé de mesures (prise de vue vidéo, thermographie, détection de gaz, ...), désenfumage, etc.**

Technologie de pointe

TEC800 est le fruit de plusieurs années de R&D en collaboration avec les sapeurs-pompiers.

TEC800 est équipé d'**amortisseurs** et d'un tendeur dynamique pour **accroître sa motricité et sa capacité de franchissement**.

Ses moteurs de technologie brushless le rendent plus fiable : **aucun entretien** n'est nécessaire.

Doté d'un système de monitoring, l'opérateur peut connaître **l'état de santé en temps réel** de ses organes.

Une boîte noire enregistre toute l'activité du robot, permettant ainsi d'**accélérer les diagnostics à distance**.

Son module de **navigation autonome** permet de faire revenir le robot seul à son point de départ ou de planifier une mission en amont.

Il est le robot d'assistance opérationnelle électrique **le plus performant du marché**.

Sapeurs-Pompiers

TEC800 est l'outil indispensable des sapeurs-pompiers en situations extrêmes : risques d'explosions, visibilité nulle, température élevée. Il est particulièrement utile en incendie de **parking, sous-sols, entrepôts industriels, tunnels...**

Il peut avancer en éclaireur, faire un retour caméra aux équipes en retrait, **transporter du matériel lourd, pousser un véhicule**, ou encore **évacuer des blessés** grâce à son porte brancard. Il peut aussi **refroidir l'atmosphère** avec un ventilateur et **attaquer un feu** avec un canon à eau.

Sa polyvalence lui permet d'exécuter plusieurs missions successivement, augmentant ainsi les usages tout en réduisant les coûts.

- ☑ Réduction des risques
- ☑ Appui logistique
- ☑ Optimisation des opérations
- ☑ Secours aux victimes



Jean-Charles MAMMANA
+33 9 72 55 90 65
jc.mammana@angatec.com



**UN MÉTIER, UNE PASSION
AU SERVICE DE LA PLANÈTE**

Forts de notre maîtrise des méthodes militaires de coordination air/sol, nous sommes un opérateur privé d'avions bombardiers d'eau, spécialisé dans l'attaque initiale des incendies et la surveillance tactique.

Nous allions l'expertise de nos pilotes combattants du feu aux innovations technologiques en matière d'imagerie pour plus d'efficacité dans nos opérations.

**ENGAGEMENT
EXIGENCE
EXCELLENCE**



contact@ariafire.com

**Lutte aérienne
contre les incendies de forêt**

www.ariafire.com



Aria Firefighting est un service de lutte contre les feux de forêt, fiable, rapide et indépendant. Il permet au secours locaux de se doter de moyens agiles pour faire face efficacement au risque incendie.

Ces dernières années, l'augmentation des périodes de sécheresse est à l'origine d'incendies plus violents, plus étendus, plus longs et plus divers. En 2050, près de 50 % des landes et forêts métropolitaines pourraient être concernées par un risque incendie élevé, contre un tiers en 2010.

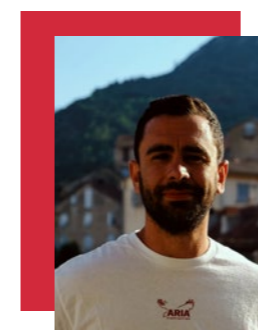
C'est pour répondre aux nouveaux enjeux de la lutte incendie qu'Aria Firefighting a constitué une équipe de pilotes chevronnés dont la mission est de réduire le risque de méga-feu et de donner les moyens aux services de secours d'y faire face efficacement lorsqu'ils surviennent.

Notre savoir-faire s'étend de l'opération d'avions bombardiers d'eau à l'assistance stratégique auprès des centres de commandement, grâce à des dispositifs de surveillance innovants.

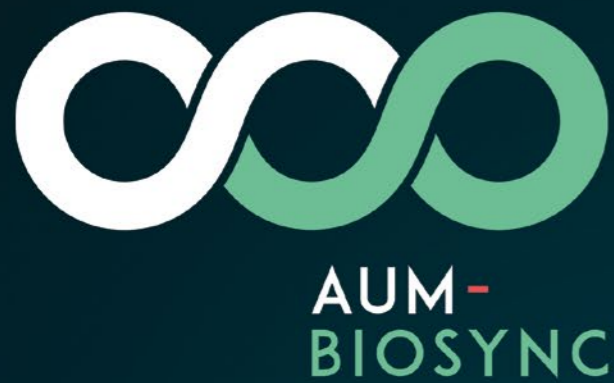
Grâce à notre maîtrise des technologies de pointe, nous proposons des photographies multi-spectrales (visible et infrarouge), géoréférencées, très haute définition, qui permettent d'améliorer la compréhension globale des sinistres par le commandement des opérations et des forces sur le terrain.

Nous fournissons à nos clients un service et des outils décisifs pour éviter des sinistres aux conséquences majeurs pour l'Homme et l'Environnement.

Depuis sa création, Aria Firefighting comptabilise 1900 heures en alerte et 149 feux maîtrisés.



Pierre CARLOTTI
+33 6 18 67 90 22
contact@ariafire.com



**LOYAUTÉ.
CONFIANCE.
ENGAGEMENT.**

OPTTEAM

Optimisation et simulations de dispositifs opérationnels conforme aux réglementations européennes sur l'intelligence artificielle



OPS READY

Ecosystème souverain et sécurisé d'applications opérationnelles : mobilité, disponibilité avancée et supervision en temps réel.



AUM-BIOSYNC, 200 boulevard de la résistance, 71000 Mâcon
03 71 41 05 01 - contact@aum.bio - www.aumbiosync.com



Notre mission : concevoir des logiciels, applications et algorithmes souverains et sécurisés qui facilitent le déploiement et l'organisation d'équipes actives 24h/24h et 7j/7 et vous accompagner dans leur mise en œuvre et leur utilisation.

Nous avons conçu deux écosystèmes applicatifs :

- OPTeam, jumeau numérique de votre organisation opérationnelle, permet de réaliser des simulations, d'analyser les risques et tester plusieurs scénarios de couverture en fonction des variables et paramètres que vous choisissez de faire évoluer. Tous nos algorithmes de simulation sont traçables et transparents.
- OPS Ready, plateforme sécurisée de supervision opérationnelle et de mobilisation de vos équipes en temps réel. Au travers son interface web ORBE, vous pilotez simplement les paramètres de nos différentes applications smartphones et synoptiques de carto web. Vous pouvez par exemple anticiper les imprévus et la charge des équipes en fonction de leur niveau de disponibilité et de leurs compétences, notifier vos équipes avec des messages personnalisés et automatisables, créer des profils, et gérer finement droits d'accès et privilèges alloués aux utilisateurs avec une

traçabilité et une sécurité accrue de leur activité numérique.

Régulièrement testés par des experts en cybersécurité, nos écosystèmes disposent d'une infrastructure 100% souveraine et conforme aux réglementations européennes sur la protection des données et l'intelligence artificielle.

Pour ces raisons, nous collaborons avec nos institutions de tutelle sur des projets numériques souverains et structurants.

Chez AUM Biosync, vous ne serez jamais laissés seuls face à la technologie, et vous parlez toujours à des opérationnels (pompiers, gendarmes...) qui connaissent de première main vos contraintes.

Notre connaissance métier et nos activités d'enseignement et de recherche en grandes écoles nous permettent également de réaliser pour vous des études précises ainsi que des accompagnements pédagogiques accessibles sur tout projet touchant à l'exploitation ou la gouvernance de vos données.

N'hésitez pas à prendre rendez-vous avec nous pour découvrir les cas d'usages et études sur lesquels nous sommes déjà intervenus ! A très bientôt !



Marc RIEDEL
+33 6 63 62 15 12
marc.riedel@aum.bio



**UN QR CODE POUR DISPOSER
DES INFORMATIONS DES
BÂTIMENTS**



BatiFire : le digital au service de la sécurité !

BatiFire est une application pensée par et pour des sapeurs-pompiers. Elle permet de protéger des vies, préserver l'activité des entreprises et des ERP, sauvegarder le patrimoine par une meilleure connaissance des lieux et des risques. En effet, l'intervention des primo-intervenants en situation d'urgence est une véritable course contre la montre. Toutes les données qui font gagner de précieuses secondes aux équipes de secours peuvent être embarquées sur l'application : conditions d'accès, configuration des lieux, inventaire des risques, procédures à respecter, coordonnées des contacts, etc.

BatiFire aide ainsi les équipes d'intervention à établir une stratégie d'intervention précise et efficace dès leur arrivée sur le site, voire en amont. Elles ont la possibilité de consulter toutes les informations sur des tablettes ou des smartphones - Versions Android et iOS - sur le trajet ou sur les lieux en flashant un QR Code fixé à l'entrée du site. Leur sécurité en est renforcée.

BatiFire est aussi une opportunité pour les exploitants. C'est la garantie d'avoir moins de dégâts, de perte, de reprendre l'activité plus rapidement. C'est aussi un coût financier moindre pour les assureurs.

BatiFire est mise à disposition gratuitement de tous : tous les services de secours et tous les exploitants. L'application est opérationnelle depuis début 2022 et totalement sécurisée. A noter que le GIGN dispose également d'un accès à la plateforme.

Des partenariats exceptionnels ont été signés avec l'école nationale supérieure des sapeurs-pompiers (ENSOSP) et avec CNPP.

La création d'un club des utilisateurs contribue à adapter la solution aux évolutions technologiques et aux nouvelles méthodes d'intervention afin qu'elle demeure l'application de référence chez les sapeurs-pompiers et chez les autres services de secours, en France et ailleurs.



Jérôme PAUCHARD
+33 06 18 47 13 78
jpauchard@batifire.fr

PROTÉGEZ

LES PERSONNES

ET LES BIENS

GRATUIT POUR TOUS

Pour les services de sécurité, de secours et pour tous les exploitants



LA TECHNOLOGIE AU SERVICE DES SENS

SYSTÈME EMBARQUÉ DE GUIDAGE ET D'ALERTE TOUS MILIEUX



Fondée en 2002 et basée en Essonne, la société CAYLAR est spécialisée dans l'instrumentation scientifique, les systèmes magnétiques et les technologies de perception et communication.

Grâce à nos compétences en système embarqué et en intégration électronique, mécanique et textile, nous proposons des solutions permettant aux opérateurs des domaines de la défense, de la sécurité et du secours de percevoir et de communiquer autrement, notamment dans des milieux dégradés (sous-terrain, incendie, nuit) ou surchargés (cockpit hélicoptère).

En effet, notre technologie brevetée de stimulation vibratoire haute-densité permet de communiquer et d'accéder à l'information sans utiliser la vision et l'audition. Le concept est simple : chaque signal vibratoire ressenti sur le corps (position, rythme, mouvement) a sa propre signification, selon un langage tactile très intuitif. Par exemple, une vibration intense ressentie à gauche peut alerter un opérateur d'un danger à sa gauche ou un mouvement vibratoire de la gauche vers la droite peut lui indiquer de se diriger vers la droite.

Avec des modules vibratoires réparties à 360° autour de la taille, ainsi qu'une boussole et un GPS intégrés, notre ceinture tactile offre des fonctions de navigation et de guidage sans utiliser les yeux. Dans un contexte opérationnel bruyant, les vibrations peuvent également être utilisées pour communiquer entre opérateurs. Enfin, couplée à des capteurs internes (e.g., cardiaque) ou externes (e.g., NRBC, température), notre technologie offre des fonctions d'alerte et de monitoring.

En permettant aux pompiers ou secouristes de s'orienter, de communiquer et d'être alerté sur le terrain, notre technologie contribue donc à l'efficacité des opérations de secours et à la sécurisation des opérateurs.

Enfin, parce que nous aimons adapter nos produits aux différents métiers concernés, nous développons également un harnais de communication multimodal, destiné aux équipes cynotechniques. En intégrant notre technologie vibratoire, des haut-parleurs et des capteurs, ce harnais permet à un opérateur cyno de suivre et de communiquer à distance avec le chien.



Gabriel ARNOLD
+33 1 69 29 91 62
gabriel.arnold@caylar.net

COMBINÉ CIVIÈRE ET PLAN DUR COMBI 2EN1

CORBEN.FR



Le 2EN1 est le fruit de plusieurs années de travail du service recherches & développement de notre société. C'est un véritable combiné, permettant de relever et d'immobiliser une victime suspectée d'un traumatisme rachidien ou du bassin.

En constatant que les interventions traditionnelles nécessitent souvent deux produits au minimum, générant de nombreux mouvements et manipulations, augmentant par conséquent les risques de complications, nous avons développé un dispositif qui réduit ces manipulations tout en assurant une prise en charge rapide et sécurisée.

Ce produit innovant intègre deux lames longitudinales qui se séparent pour se glisser sous la victime, conformément aux recommandations en vigueur.

Pour relever la victime, les deux lames longitudinales se séparent, facilitant le montage et le démontage de la civière lors des interventions. La mise en oeuvre est rapide et simple.

Après avoir positionné la victime sur la civière, l'équipe de secours peut procéder à son immobilisation en utilisant un immobilisateur de tête et des sangles de maintien.

Le 2en1, fabriqué en PEHD (polyéthylène haute densité), peut supporter une charge allant jusqu'à 300 kg et est compatible avec les rayons X. Le produit est flottable par ailleurs, ce qui permet son utilisation lors des secours aquatiques.

Il est imperméable à tous liquides, sa surface est lisse : il est donc entièrement nettoyable et désinfectable. Il offre un entretien aisé. Compact, il se range facilement dans les ambulances et véhicules sanitaires.

En résumé, le 2en1 est un outil indispensable pour les équipes de secours, offrant une solution efficace et sécurisée pour le relevage et l'immobilisation des victimes.

Il améliore amplement le confort des victimes. Les urgentistes voient leur mission facilitée, tout en étant encore plus performants.

L'essayer, c'est l'adopter !



Sandra GUERRIER
+33 6 22 73 58 27
sandra.guerrier@corben.fr

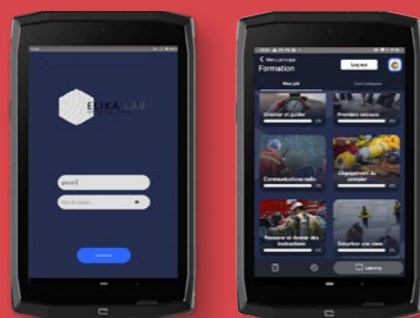


Elika TEAM

LANGAGE OPERATIONNEL

DES SOLUTIONS LINGUISTIQUES INNOVANTES POUR CEUX QUI SAUVENT DES VIES

ÉVALUER - FORMER - ENTRAÎNER - ACCOMPAGNER



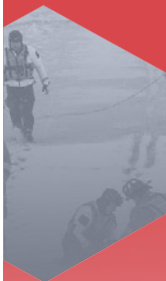
ELIKA LAB
Application cognitive de
formation linguistique
opérationnelle



WARLEX
Dictionnaire intelligent
de linguistique
opérationnelle



L'INNOVATION LINGUISTIQUE POUR
LES SECOURS DE DEMAIN !



Il y a des situations où se comprendre est vital. Où pouvoir communiquer efficacement dans une langue étrangère avec ses homologues internationaux est la clé de la réussite de la mission. Malheureusement, le contexte écologique, social et géopolitique accentue cette nécessité et se prêter main-forte devient inévitable.

Elika Team est une start-up française créée pour répondre aux **besoins linguistiques opérationnels des environnements complexes**, tels que catastrophes naturelles (feux de forêts en Grèce, Espagne...), conflits armés et sociaux (prises d'otage, gilets jaunes...) ainsi que la protection de sites stratégiques (stades des JO, centrales nucléaires...).

Nos solutions "sur mesure" sont uniques et innovantes. Elles ont été **codéveloppées avec les Forces Spéciales françaises** et répondent aux défis inhérents aux métiers à risque : manque de temps pour la formation, diversité des profils sociaux, absence de certification linguistique spécialisée et exigences élevées.

Notre objectif est de répondre expressément à vos besoins :

- Évaluation opérationnelle du niveau linguistique métier
- Formation modulaire spécifique métiers (communication en Centre Opérationnel, prendre et donner des consignes, rendre compte, guider une foule, etc.)
- Entraînement linguistique entièrement basé sur des mises en situation opérationnelles
- En présentiel avec des experts opérationnels ou sous format numérique grâce à nos applications spécifiques "métier"
- Nos applications comportent des solutions technologiques adaptées (lexiques intelligents, utilisation hors ligne, anonymat, robustesse du matériel quand elles sont livrées sur une tablette...)
- Disponible en anglais, en arabe et bientôt en espagnol ainsi qu'en langues slaves

Déjà déployée avec succès en opérations avec les forces armées françaises, nos solutions visent à **évaluer, former, entraîner et accompagner** l'humain de manière efficace et efficiente pour toujours plus de sécurité et de vies sauvées.



Karine JOYEUX
+33 6 98 80 08 12
karine.joyeux@elikateam.com

Exploiter l'intelligence géographique au service des opérations



esrifrance.fr/pompiers

ArcGIS®, la gamme de logiciels d'Esri leader mondial des SIG, équipe de nombreux services d'incendie et de secours. Elle les aide à tirer profit de l'intelligence géographique en coordonnant et améliorant les opérations de prévision, de prévention, d'intervention et de gestion des crises.

Les SIG sont bien connus du monde de la sécurité civile à travers les cartes qu'ils permettent de produire.

ArcGIS® est à la base des **atlas parcellaires** les plus précis qui sont présents dans les engins, mais permet également d'aller beaucoup plus loin que cela.

Intégré avec les systèmes de **gestion opérationnelle**, ArcGIS® détermine instantanément quelles sont les ressources disponibles les plus à même d'intervenir en tenant compte des contraintes de l'instant. En intervention, il donne un accès immédiat aux informations à jour sur la disponibilité des points d'eau depuis le terrain.

La pertinence des cartes et des analyses produites, couplées aux **capacités de communication modernes et percutantes** d'ArcGIS® permettent de sensibiliser efficacement le personnel, les élus et le grand public.



Guillaume THOMAS
+33 6 50 19 10 93
gthomas@esrifrance.fr

Il est par ailleurs, un allié de poids pour **se préparer à NexSIS** tout en valorisant les investissements réalisés dans l'équipement en drones et la formation des télépilotes. Grâce aux **images des drones**, ArcGIS® vous permet de réaliser des **jumeaux numériques 3D** des sites les plus sensibles et devient le soutien idéal pour préparer les interventions et exploiter cette nouvelle dimension en cas de crise.

Depuis ses 6 implantations en France, les 240 collaborateurs d'Esri France vous accompagnent dans **toutes les étapes de vos projets SIG** : installation, formation, accompagnement personnalisé, développements sur mesure.

Face à un environnement de plus en plus complexe, à une sollicitation croissante et à des enjeux multiples, le rôle des sapeurs-pompiers connaît de grandes évolutions. Les missions des sapeurs-pompiers et leur organisation doivent en permanence s'adapter. Le SIG ArcGIS® couplé aux compétences d'Esri France et ses partenaires peuvent vous y aider.

 Compositeur Digital UX
by excense

excense

Une expérience unique pour animer toutes vos rencontres professionnelles.

Le Compositeur Digital UX by EXCENSE est un logiciel clé en main qui transforme un écran tactile en un outil d'excellence opérationnelle et décisionnelle pour les formations et réunions à fort enjeux.

CENTRE DE COMMANDEMENT : une vision à 360° pour prendre les meilleures décisions.

- » **Accélérez les prises de décision**, favorisez la multiplication de points de vue et la convergence grâce à un espace de présentation digital simple et naturel.
- » **Améliorez l'efficacité opérationnelle** avec le partage des ressources documentaires et la génération de comptes-rendus visuels.
- » **Transformez les pratiques collaboratives** et favorisez l'intelligence collective en créant un environnement propice à la créativité, au dialogue et à la synthèse des idées.

CENTRE DE FORMATION : captez l'attention et facilitez la compréhension.

- » **Renforcez l'efficacité de vos formateurs** avec un espace de présentation dynamique favorisant l'interaction et accélérant l'apprentissage.

- » **Valorisez votre image et expertise** en créant un souvenir mémorable de l'expérience pédagogique grâce à un support digital moderne et impactant.
- » **Harmonisez contenus et pratiques pédagogiques** : des supports toujours à jour et diffusés automatiquement.

Fonctionnalités clés

- Espace de présentation multi-documents : visualisez tous vos documents et médias pertinents de façon immersive.
- Boîte à outils : enrichissez vos présentations grâce à une palette d'outils intuitifs : tableau blanc, stickers et modèles personnalisables.
- Activités collaboratives : boostez la collaboration grâce à des activités ludiques et créatives.
- Synchronisation : avec Teams ou un espace réseau partagé, centralisez et partagez vos présentations pour un accès instantané.

A propos

Excense est un éditeur logiciel français qui accompagne depuis 2013 les entreprises et administrations. Quelques références : MIOM, ministère des Armées, Préfecture de Tarn-et-Garonne, Enedis, ENSAM, IFPS Vannes, EMB...



Denis TELLIER
+33 9 80 54 41 42
denis.tellier@excense.fr

UNE EXPÉRIENCE UNIQUE POUR ANIMER TOUTES VOS RÉUNIONS

FORMATION

Session à distance
Séquence en présentiel
Travaux pratiques

MANAGEMENT

Aide à la décision
Pilotage de projet
Présentation institutionnelle

Nous préservons le climat et la biodiversité face aux feux de forêt

Grâce à un produit unique qui combine le meilleur de 3 mondes:

Intelligence artificielle

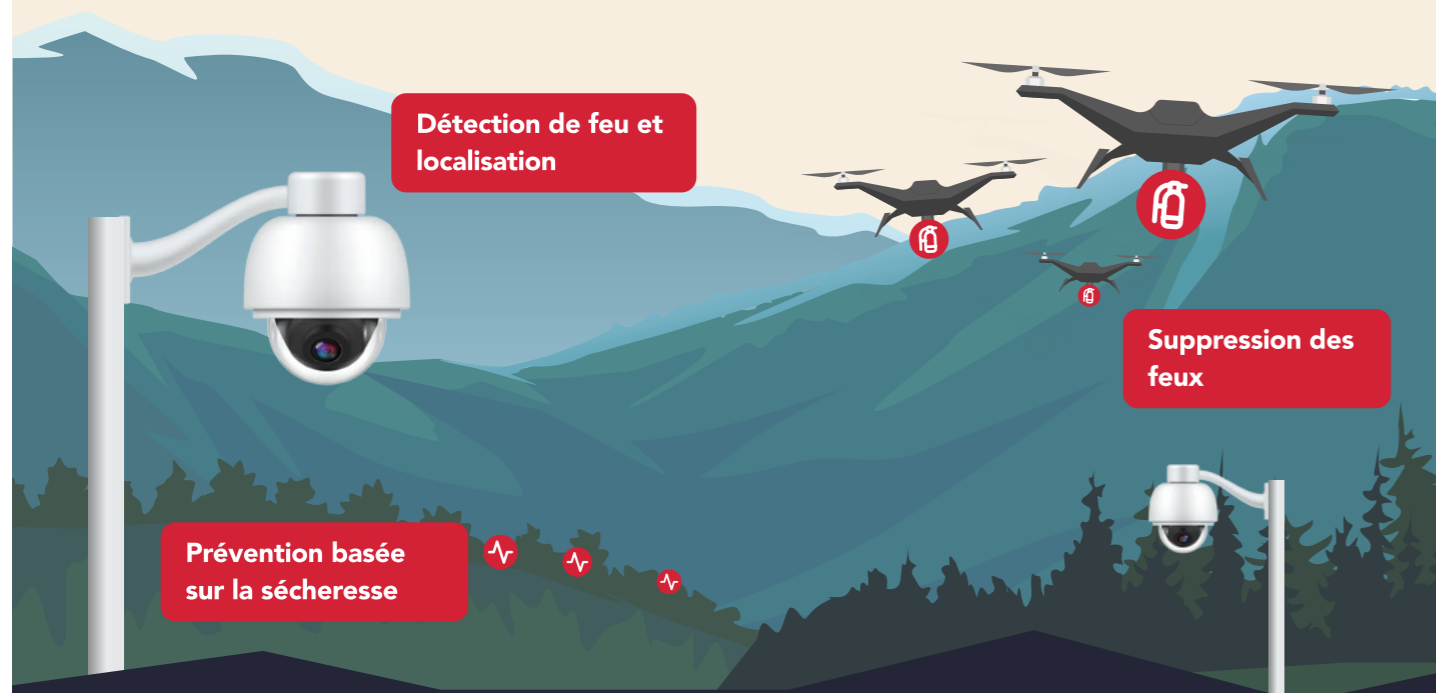
intégration des techniques les plus avancées pour limiter les fausses alarmes et intervenir rapidement, avec précision

Edge computing sur site

analyse de la donnée de tout type d'équipement, avec un maximum de qualité et un minimum de bande passante

Réseaux télécom à grande échelle

transmission fiable et sécurisée grâce à l'utilisation d'une combinaison de réseaux 5G/LTE, fibre et satellite



Rencontrez nous!
act@firetracking.io



Vente de services
et matériels informatiques

www.firetracking.io



FireTracking

FireTracking aide les pompiers, les gestionnaires des forêts et d'utilité à détecter, localiser et supprimer automatiquement les départs de feux de forêt :

- **SOFTWARE** : plateforme IA permettant une détection et une suppression rapides et précises tout en générant un minimum de fausses alarmes, grâce à l'intégration de techniques éprouvées d'IA générative, d'apprentissage profond et d'optique, combinées au savoir-faire humain.
- **HARDWARE** : fourniture, installation et maintenance des technologies expertes sur site avec nos partenaires locaux.
- **NETWORK** : services de connectivité basés sur des réseaux redondants (LTE/5G/satellite/fibre) fournis par des partenaires télécoms de premier plan.

Ces services permettent ainsi à nos clients de réaliser des économies significatives et un retour sur investissement rapide :

- La levée de doute à distance et l'intervention sur les feux naissants réduisent les besoins en moyens aériens et le déploiement de pompiers volontaires locaux.
- La diminution de l'étendue des zones incendiées se traduit par des économies de 20 à 80 000 euros par hectare préservé, reflétant la réduction des blessures, des dommages matériels et des pertes de production économique.

FireTracking est enfin basé en France et dispose d'une équipe de professionnels chevronnés, reconnus pour leur expertise en intelligence artificielle, en ingénierie logicielle, en réseaux de télécommunications et en ingénierie matérielle.

Nos solutions peuvent ainsi être déployées par notre équipe en quelques semaines seulement, et faire l'objet de processus de commande publique accéléré par l'intermédiaire du Bulletin des Marchés Publics (www.bdmp.fr).



Guillaume CIER
+33 6 17 96 77 64
act@firetracking.io

HIGHWIND Emergency Calls

HIGHWIND

Communication d'urgence par IA
www.highwind-ems.com



HIGHWIND Emergency Calls

HighWind est une start-up française spécialisée dans les **solutions de communications d'urgence pré-diagnostiquées par intelligence artificielle**, et mise en avant lors du CES 2023.

Permettant à la population, via les smartphones, d'envoyer langue, position GPS et photos aux centres d'appels d'urgence équipés, HighWind fournit une aide à la détection de la nature et de la gravité des situations d'urgence par analyse automatisée des photos de l'appel, permettant une **assistance au triage et à la décision**.

L'IA, s'appuyant sur la technologie computer vision sur 3 axes de détection: Traumatologie, Contexte et Émotions, est spécifiquement conçue pour améliorer la prise en charge du quotidien (accidents, détresse respiratoire, etc.), valoriser le temps prédécroché, et faire face aux crises majeures générant un nombre exponentiel d'appels.

Une personne appelant les pompiers reçoit en retour un lien web par texto permettant d'émuler la solution sur le navigateur web de son smartphone.

En un clic transmet : sa langue, sa position, et deux photos qui sont ensuite analysées par IA pour aider à déterminer la nature et la gravité de la situation. Avant même le décroché, l'opérateur est capable de savoir si l'appel revêt une urgence vitale (ex: détresse respiratoire, saignement massif, etc.) afin de prioriser son attention et aider à sa compréhension.

En outre, la technologie de pré-diagnostic par IA peut se greffer au système de communication de crise FR-ALERT pour permettre à la population de se signaler en sécurité ou en danger.

En intégrant un lien web au message de crise, la population devient capable de remonter sa situation (vert, orange, rouge) vers les autorités qui bénéficient de toute la puissance de l'IA appliquée au pré-diagnostic des photos envoyées, permettant notamment de limiter l'encombrement des appels d'urgence en cas de crise.

COMMUNICATIONS AUGMENTÉES PAR INTELLIGENCE ARTIFICIELLE

APPELS D'URGENCE • APPELS D'URGENCE • COM' TACTIQUES



Adrien RICCI
+33 6 17 90 00 21
adrien.ricci@highwind-ems.com



HIJ
Help In Journey

L'innovation au service de la géolocalisation

nauti track SPORT
Le bracelet de géolocalisation, pour toutes les **activités** en intérieur et en extérieur avec ou sans **GPS**.



GPS



4G-(LTE-M/Nb-IOT)



Application mobile

Facile de mise en œuvre, le bracelet **Nauti Track** est accessible grâce à une application mobile fournissant une carte de **géolocalisation** uniquement aux **personnes** autorisées.



HIJ est une société française spécialisée dans la géolocalisation de personnes (bracelet NautiTrack) et de matériel (tracker grande autonomie) fonctionnant dans des environnements intérieurs et extérieurs y compris en mer.

Connectivité multiple pour un sauvetage optimal, sur réseau privé ou public :

- Réseau terrestre 4G (LTE-M/Nb-IoT) : jusqu'à 3 milles des côtes.
eSIM mondiale : fonctionne selon les couvertures des opérateurs par pays.
- Réseau privé LoRaWan : déployable en quelques minutes, couvrant jusqu'à 10 milles autour du bateau.
- Réseau goniométrique Owley Search and Rescue : haute sensibilité et haute dynamique (+170 dB de bilan de liaison), permettant une localisation précise sans GPS ni infrastructure, en intérieur comme en extérieur. Lors des essais menés avec la Brigade de Sapeurs-Pompiers de Paris (BSPP), nous avons démontré une capacité à traverser plus de 8 étages de sous-sols et de bâtiments.
- Communication par satellite en option

Caractéristiques principales :

- **Autonomie** : 15 jours en mode standard (position toutes les 5 min, 8h/jour).
- **Résistance** : Supporte des profondeurs jusqu'à 60 m.
- **Alerte** : Bouton d'alarme pour prévenir par SMS, e-mail et notification (avec couverture 4G).
- **Positionnement GPS** : Continu, toutes les 3 min (programmable jusqu'à 1 min).
- **Recharge** : Par induction, sans connecteur.

Avantages :

- Mise en œuvre rapide et simple.
- Alarme discrète sur réseau privé.
- Compact et léger.

Applications :

- Géolocalisation en mer, lors de crues ou à l'intérieur de bâtiments.
- Suivi de personnes autour d'un bateau (plongeurs, équipes de secours).
- Interventions en zones blanches et en cas de catastrophes naturelles.



Alain LE MEUR
+33 7 86 49 39 86
contact@hij.bzh



LinkedIn

**Hyperviseur
Opérationnel
Unifié pour
les Secours**



Site web



HORUS est un logiciel de supervision opérationnelle on-premise s'intégrant dans votre système d'information et s'appuyant sur vos données. Il se connecte donc en local pour une sécurisation au niveau de votre SDIS.

Accessible depuis n'importe où et n'importe quand de manière sécurisée, rapide et efficace.

HORUS a pour but de compléter les outils fournis par les systèmes de gestion opérationnelle (SGO/SGA) en termes de supervision et de fonctionnalités innovantes. Le logiciel s'interface avec plusieurs sources de données de votre SDIS (opérationnelles, RH, formation, ...).

**DE NOMBREUSES
FONCTIONNALITÉS INCLUSES DANS
LA FORMULE DE BASE POUR
ACCOMPAGNER VOS OPÉRATIONS
DANS LE QUOTIDIEN !**



Des fonctions de base

Tableaux de bord

Des tableaux de bord pour une vue d'ensemble de la situation de votre département, des centres de secours et des interventions en temps réel

Cartographie

Une cartographie pour avoir la localisation des différentes opérations. Vient avec plusieurs outils comme le cône de feu

Système SMS/Emails

Déclencher vos SMS et Emails en personnalisant les conditions des envois aux agents sur le terrain

Abonnement annuel à partir de 15 000€/an tout compris*

*Mises à jour et maintenances



Et la possibilité d'ajouter des modules complémentaires

Éditeur référencé
UGAP-SCC

Écrans géants (Kiosques)

Bulletins PDF/Office automatisés

Prédiction des effectifs

Gestionnaire de fichiers

Statistiques

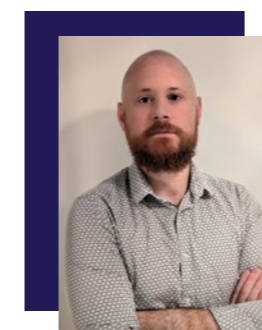
Outils

Visioconférence avec le requérant

Accès externes (presse, prefecture, mairie)



Proposé par Isara Technologies



Thomas MARTINET

+33 6 88 53 99 07

thomas.martinet@isaratech.com

Isara Technologies a pour vocation l'expertise dans le domaine de l'ingénierie logicielle en s'appuyant sur la Recherche et le Développement.

La société a pour mission de proposer des expériences innovantes et de garder l'Humain au coeur de son processus. Nos solutions ne sont pas seulement des technologies mais des outils pour accompagner le quotidien de ceux que nous aidons.

C'est donc avec cette vision qu'Isara Technologie propose **HORUS**, un logiciel pensé pour les Services Départementaux d'Incendie et de Secours. Il a été spécialement conçu pour répondre aux besoins opérationnels des SDIS et offrant une solution complète pour la gestion et la supervision des opérations.

HORUS est une solution de supervision pour votre département et ses centres de secours et qui vous permet une optimisation de la réponse opérationnelle. actuelles qu'il soit.

HORUS permet d'avoir accès aux informations clés depuis n'importe quel support (écrans géants, ordinateurs portables, téléphones, tablettes) que vous soyez au bureau ou en intervention.

Grâce à HORUS, vous aurez également à votre portée de nombreux outils et fonctionnalités précieuses dans la gestion de vos opérations. Alertes SMS, cartographie, visioconférence, prédictions, ne vous laissez plus surprendre par les aléas du terrain et reposez-vous sur les capacités d'analyse de l'intelligence artificielle ! De plus que son utilisation est intuitive et facile, vous n'aurez donc pas besoin de vous former. HORUS est un réel compagnon de route.

Le fonctionnement de HORUS s'effectuant de façon non intrusive dans vos entrepôts de données. La sécurité de votre SDIS et de vos données reste notre priorité. Notre système de droits vous permettra de gérer l'accès au système comme vous le souhaitez.

Le logiciel HORUS est en perpétuelle quête d'excellence et propose de nombreuses mises à jour pour vous offrir une technologie des plus actuelles qu'il soit.



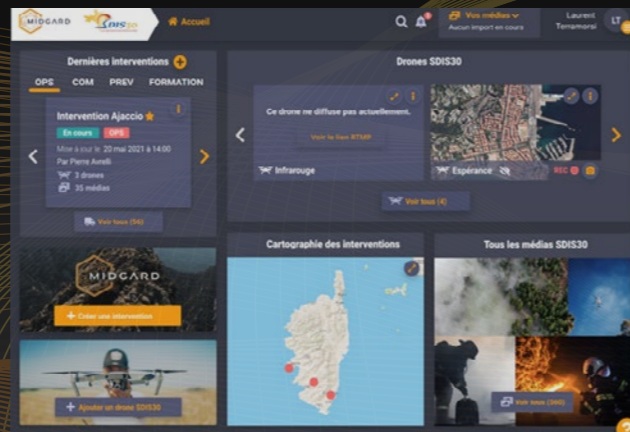
Solutions innovantes pour les acteurs de la gestion de crise

FireGard



Votre solution de détection précoce de départ de feu de végétation soutenue par l'Intelligence Artificielle

SitGard



Votre application web pour visualiser, partager et analyser facilement en temps réel les images de vos interventions

DÉCOUVREZ TOUS NOS CAS D'USAGE SUR WWW.MIDGARD-AI.COM



MidGard a pour vision de devenir l'entreprise de référence en solutions innovantes d'aide à la décision et en Intelligence Artificielle appliquée à la prévention, aux interventions et au diagnostic liés aux aléas naturels et technologiques auprès de tous les acteurs impliqués de la gestion de crises. Grâce à ses investissements massifs et constants en recherche et développement, MidGard a mis au point une plateforme d'outils d'aide à la décision pour les acteurs de la sécurité civile.

Afin de détecter les départs de feu de manière précoce, des caméras fixes sont installées à des endroits stratégiques dans les zones à risque élevé sur tout le territoire. Ces caméras sont connectées à un réseau de surveillance centralisé qui analyse en temps réel les images capturées. L'algorithme d'intelligence artificielle "FireGard" peut reconnaître les caractéristiques spécifiques des feux de forêt et déclencher des alertes automatiques, avec un faible nombre de faux-positifs.

Ensuite, une fois qu'un départ de feu est confirmé, les drones sont déployés sur le site pour transmettre des vidéos haute résolution via notre application "SitGard". Les données collectées par les drones (propagation des flammes, la superficie brûlée etc...) sont centralisées, partagées et analysées avec un outil cartographique dédié dans "SitGard" afin d'aider les acteurs de la gestion de crise à prendre les bonnes décisions.

En utilisant drones et caméras fixes alliés à "FireGard" et "SitGard", les objectifs sont de réduire les délais de détection, d'améliorer la surveillance continue et de faciliter la prise de décision rapide et efficace pour réduire les dégâts causés par les feux de forêt sur les populations et les écosystèmes. Nos solutions contribuent ainsi à l'adaptation et à l'atténuation du changement climatique.

Parallèlement, nous continuons le développement de nouveaux algorithmes permettant l'anticipation et la caractérisation rapide des conséquences d'autres aléas (inondation, grêle...).



Laurent GENY
+33 6 11 65 78 70
laurent.geny@midgard-ai.com

Le Pompier connecté par MSA The Safety Company



FOCUS TECHNOLOGIE

La plateforme **MSA Connected Firefighter** est un système d'appareils et de solutions qui permet à votre équipe de rester en sécurité, connectée et capable de prendre des décisions proactives et sûres, sur intervention et après l'intervention. La plateforme est composée de l'ARI M1, du MSA HUB et du Tableau de Gestion des Reconnaissances (ECB), du répéteur de signal et de la suite logicielle FireGrid™.

La plateforme du pompier connecté est soutenue par nos produits connectés dans une plateforme cloud qui permet une meilleure gestion des incidents, la gestion des inventaires, ainsi que la création de rapports et des interventions.



Ouverture en juillet 2024 du Centre d'Expertise pour le Travailleur et le Pompier Connecté en France :

Le nouveau Centre d'expertise est situé dans l'usine de protection de la tête renommée de MSA, dont les origines remontent à plus d'un siècle. Le Centre d'expertise est conçu pour présenter les dernières avancées en matière d'équipements de protection pour les travailleurs connectés et les pompiers, en mettant l'accent sur l'interaction pratique et les expériences d'apprentissage immersives.

L'espace de 150 mètres carrés est conçu pour permettre aux travailleurs industriels et aux pompiers d'approfondir leurs connaissances sur les dernières technologies de sécurité innovantes disponibles. Le Centre d'expertise permet aux clients industriels et aux pompiers de disposer d'un espace et d'apprendre directement auprès des personnes qui développent les solutions de sécurité qui les aident à rester en sécurité sur leur lieu de travail.

"Nous sommes ravis d'ouvrir les portes de notre Centre d'expertise pour le Travailleur et le Pompier Connecté à nos clients et aux premiers adeptes de la technologie", a déclaré Dave Howells, président de MSA International. "Ce centre n'est pas seulement un témoignage de notre engagement en faveur de la sécurité et de l'innovation, mais aussi un hommage à nos clients français, dont les commentaires, les défis et les besoins ont été les catalyseurs de notre innovation. Ils nous incitent à repousser les limites du possible en matière de technologie de sécurité."

3 casques emblématiques du site MSA en France :



GALLET FIXF : La dernière version du casque iconique de lutte contre les incendies. Un casque identifiable par tous, fruit d'une coopération continue depuis 1985 entre MSA Safety et la Brigade des Sapeurs-Pompiers de Paris. Il est labellisé « Casque de la Sécurité Civile Française » depuis 2022.



GALLET F2XR : Conçu pour aider les services d'urgences à s'adapter aux nouveaux défis liés au changement climatique, notamment les feux de forêt et les sauvetages en cas d'inondation. Il est labellisé « Casque de la Sécurité Civile Française » depuis 2022.



TAP F3 : Fleuron de l'Armée Française, ce casque présente une modularité et des performances balistiques répondant au cahier des charges du combattant du futur, avec une série d'accessoires innovants pour servir sur les différents théâtres d'opération militaires.



Fondée en 1914, MSA Safety est le leader mondial dans le développement, la fabrication et la fourniture de produits de sécurité qui protègent les personnes et les infrastructures.

De nombreux produits MSA intègrent une combinaison d'électronique, de systèmes mécaniques et de matériaux avancés pour protéger les utilisateurs contre des situations dangereuses ou mortelles.

La gamme complète de produits de la société est utilisée par des travailleurs du monde entier dans un large éventail de marchés, notamment l'industrie pétrolière, gazière et pétrochimique, les services d'incendie et de secours, l'industrie de la construction, l'exploitation minière et l'armée.

Les principaux produits de MSA comprennent des appareils respiratoires autonomes, des systèmes fixes de détection de gaz et de flammes, des instruments portables de détection de gaz, de produits industriels de protection de la tête, des casques d'incendie et de sauvetage, des dispositifs de protection contre les chutes et plus récemment des tenues textiles d'intervention pour les sapeurs-pompiers avec l'acquisition en 2021 de la société Bristol Uniforms.

Cette stratégie de croissance externe permet au groupe MSA de rester à la pointe de l'innovation en proposant des solutions adaptées aux évolutions des marchés et des besoins terrain.



Aurélie FAVRE
+33 6 80 35 04 06
aurelie.favre@msasafety.com

→ DECOUVREZ LA PRÉPARATION MENTALE DU SAPEUR POMPIER

Gestion du stress



Renseignements - Devis

contact@optimisermonpotentiel.com
06 82 24 83 16



Réservez votre formation ici !

Suivez-nous

www.optimisermonpotentiel.fr
@optimisermonpotentiel



Les Techniques d'Optimisation du Potentiel (TOP) sont un ensemble de moyens et stratégies mentales permettant à chacun de mobiliser au mieux ses ressources psychocognitives et comportementales - la tête, le cœur et les jambes !

Par qui ?

Les formations TOP sont dispensées par notre équipe de spécialistes. Elles ont été créées par le docteur Edith Perreaut-Pierre à la demande de l'armée.

Pourquoi ?

L'objectif de la formation TOP est de bien se connaître pour gérer sa charge de travail, faire face aux situations d'urgence et de stress et assurer une performance maximale sur la longue durée, donc respectueuse de sa santé et de son bien-être.

Que proposons-nous ?

Nous sommes une équipe de professionnels en Techniques d'Optimisation du Potentiel issus du monde militaire. Nous sommes à l'origine de la création et du déploiement de la PMSP au sein du SDIS 77 et déployons la préparation mentale au sein du SDIS 78 au bénéfice des agents et des PATS.

La PMSP vient compléter la philosophie de l'apprentissage par les compétences visant à favoriser la démarche introspective et l'auto-évaluation.

Elle s'appuie sur des formateurs expérimentés et sensibles à la démarche d'amélioration continue de la qualité de vie en service.

La PMSP vise l'autonomie et vient enrichir la démarche de préservation et d'optimisation du capital physique et mental des agents.

Objectifs détaillés de la PMSP :

1. Gérer le stress. Avant, pendant et après un événement
2. Se dynamiser avant une action. Intervention nocturne, prise de parole en public, prise d'appel 18...
3. Se motiver, renforcer la confiance en soi. Leviers de motivation et techniques de renforcement
4. Favoriser la récupération. Après une intervention, un examen, une sollicitation physique...
5. Favoriser l'apprentissage. Techniques de visualisation et imagerie mentale
6. Améliorer la qualité de sommeil. Prise de conscience de ses besoins, outils et techniques de récupération



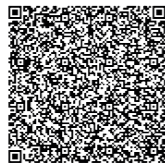
Nicolas DENERIAZ

+33 6 82 24 83 16

nicolas@optimisermonpotentiel.com

**Anticiper,
communiquer
et agir avec
le numérique**

Retrouvez
nos solutions sur
Orange-business.com



enovacom

Nomadeec

**Optimiser
les moyens engagés
et apporter
la meilleure réponse
médicale pour
chacune des victimes**



Partenaire de



Orange Business, intégrateur réseaux et solutions numériques de confiance pour le secteur public en France.

Orange Business est un acteur majeur et historique des communications résilientes. Pour répondre à vos enjeux, quels que soient les terrains d'opérations et les situations d'urgence traversées, nous avons développé et faisons évoluer, avec nos partenaires, des solutions innovantes (bulles 4G/5G, réseau Wifi Mesh, Safety Case,) qui vous apportent la garantie de communications opérationnelles, efficaces et résilientes pour l'ensemble de vos équipes

Afin de mieux anticiper et gérer les crises, Orange Business, acteur global de l'intelligence artificielle de confiance (infrastructures, données, algorithmes et LLM, formation, services professionnels) vous accompagne de bout en bout sur vos réflexions et cas d'usages de l'IA et de l'IA générative pour les métiers du secours.

Avec notre branche e-santé Enovacom, nous proposons Nomadeec, une solution de télé-médecine d'urgence permettant une prise en charge rapide des victimes et une orientation vers l'établissement de santé le plus adapté.



Pascal SAUBION
+33 6 87 69 32 62
pascal.saubion@orange.com



ORIENTATION TEMPS RÉEL

Le groupe ou l'intervenant est guidé le long d'un chemin d'accès ou de repli, il est jalonné et peut intervenir immédiatement.

GUIDAGE EN INTERVENTION

Dans un masque existant, en fonction du regard, des scintillements lumineux activent les automatismes du cerveau pour :
Attirer le regard et guider dans la bonne direction, sans charge cognitive supplémentaire.

COORDINATION EN ACTION

Transmission d'ordres et d'alertes sans radio, quel que soit l'environnement (bruit, fumée, nuit...), y compris entre personnels multilingues.

Images issues d'une expérimentation avec la Brigade des Sapeurs-Pompiers de Paris © PERIPHERAL 2024

Pompiers, secouristes se déplacent en environnements contraints et perdent parfois leur orientation ce qui réduit leur sécurité et ralentit l'intervention. En opération avec les mains prises par l'équipement, s'arrêter pour utiliser une tablette ou une carte leur est impossible alors que s'orienter pourrait leur sauver la vie

PERIPHERAL utilise les mécanismes inconscients de la vigilance pour orienter les intervenants sans interrompre leur progression ni détourner leur attention. Avec ce système un intervenant peut suivre le trajet créé par autre intervenant, identifier une position caractéristique, recevoir des messages ou des ordres simples. PERIPHERAL est une technologie coordination universelle, sans apprentissage, ni réglage, quelque soit la langue et les conditions de visibilité.

Notre offre est le système SACR® qui se compose d'une console de supervision connectée à 10 masques (type F2), chacun équipé de LED en vision périphérique. À terme, PERIPHERAL s'intégrera aux systèmes d'informations de SECOURS pour interagir en direct et transmettre davantage d'informations (position, santé, état matériel, etc.) avec les intervenants de terrain.

PERIPHERAL est une start-up "DEEPTECH" fondée en 2021 par : Aymar de la METTRIE, ingénieur, et Lionel DOYEN, designer d'interaction. Tous deux collaborent étroitement avec l'Université de Caen et les neuroscientifiques d'INMIND Vr pour développer des interfaces réflexes.

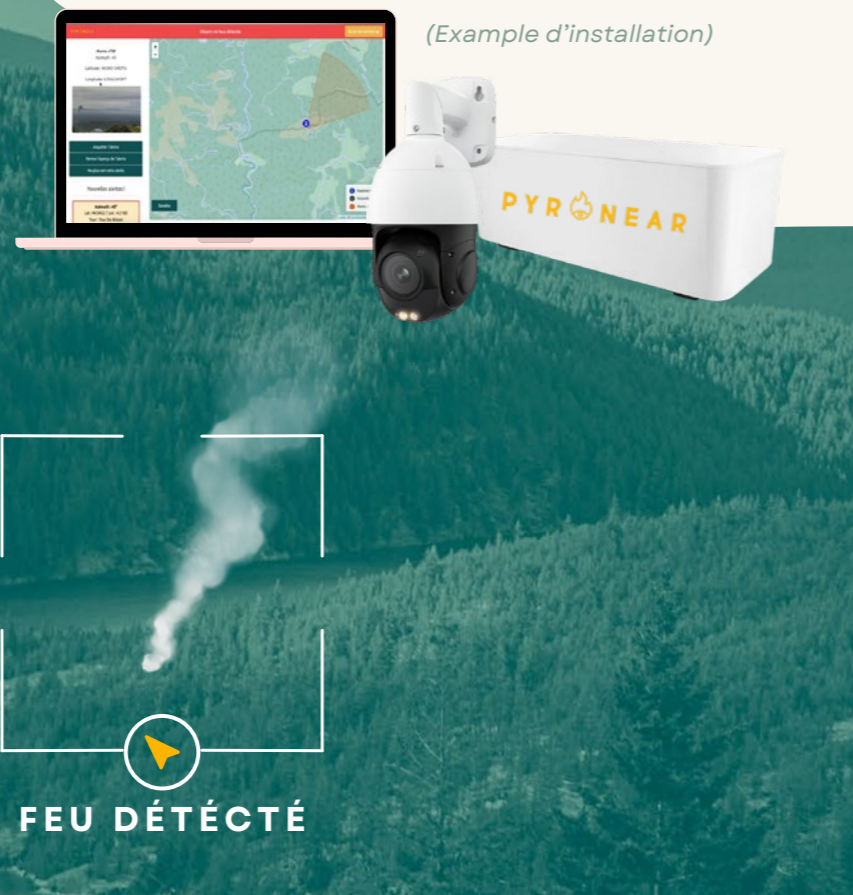


Aymar De La METTRIE
+33 6 75 60 61 80
aymar@peripheral.fr

DÉTECTION AUTOMATISÉE DE DÉPARTS DE FEU

Autonome et moderne, notre système assure une réactivité maximale face aux incendies.

- ▶ **Installation rapide** avec un système plug & play.
- ▶ **Surveillance continue** avec caméras intelligentes.
- ▶ **Processus de détection en local** pour réactivité immédiate.
- ▶ **Transmissions sécurisées des alertes** via notre API.
- ▶ **Solution économique et accessible** adaptée à vos besoins.



(Exemple d'installation)



Partout où la surveillance des forêts est cruciale, Pyronear propose la **première solution open source de détection précoce d'incendies, combinant intelligence artificielle (IA) et caméras embarquées** pour une surveillance continue des espaces naturels. Depuis 2019, nous offrons une technologie avancée avec une installation simple et économiquement accessible.

Les incendies de forêt, aggravés par le changement climatique, représentent une menace croissante. La détection précoce est essentielle pour limiter les dégâts en facilitant l'intervention des services d'incendies et de secours.

Déployé sur des sites ayant une vue sur les espaces naturels, le système **Pyronear analyse en continu les flux vidéos des caméras et alerte les utilisateurs dès qu'une fumée suspecte est détectée.**

Les images du départ de feux et les alertes sont envoyées en temps réel à un portail de gestion sécurisé et personnalisé, permettant une intervention rapide.

Si des caméras sont déjà en place, la solution Pyronear fonctionne sur le matériel existant.

Contrairement aux solutions centralisées sur le cloud, l'approche sobre de Pyronear, permet une analyse directement depuis la station de détection, adaptée aux zones avec un faible débit internet.

Avec plus de 50 caméras déployées à travers le monde, couvrant des milliers d'hectares, notre système contribue activement à la protection et la sécurité des forêts.

Pyronear se distingue par une R&D collaborative rassemblant une communauté d'experts de divers horizons (SDIS, laboratoires de recherches, experts en computer vision) et propose une solution open source, performante, garantissant l'indépendance de ses utilisateurs et accessible pour protéger les forêts et écosystèmes contre les incendies.

Partenariats
 (liste non exhaustive)



www.pyronear.org



Mateo LOSTANLEN
 +33 6 03 67 67 35
mateo@pyronear.org



L'Intelligence artificielle pour la sécurité civile

PREDICTOPS

Prédire les interventions et les appels

DOCTRINOPS

La doctrine embarquée

GENERATOPS

Le générateur d'attestation automatisée



SAD Marketing est une PME établie depuis 40 ans. Notre mission est d'aider nos clients à prendre les bonnes décisions en leur fournissant des solutions technologiques intégrant de l'IA.

Nous accompagnons les groupements Opérations. Ainsi, nous avons développé trois solutions permettant d'améliorer la qualité de réponse en amont, pendant et après l'intervention.

En amont, nous mettons à disposition des CTA CODIS notre solution PredictOps intégrant des algorithmes prédictifs sur le volume d'interventions et d'appels à venir, mais aussi sur les risques d'incendie et d'inondation. Cette solution permet d'organiser la réponse opérationnelle en limitant les ruptures capacitaires.

Pendant l'intervention, nous avons développé la solution « DoctrinOps » pour interroger le corpus doctrinal national et départemental de façon efficace à l'aide d'un chatbot et d'un moteur de recherche intelligent. Il permet de retrouver le bon document, le bon paragraphe et de le restituer ou d'en faire un résumé.

Après l'intervention, nous proposons une solution de génération d'attestation « GeneratOps » pour un gain de temps des équipes et une réponse plus rapide aux demandeurs. Nous sommes branchés à vos comptes rendus de secours. L'IA nous permet notamment de chercher plus précisément dans vos bases mais aussi de restituer l'information de manière homogène et sans fautes.

Toutes ces solutions permettent un gain d'efficacité et améliore la prise de décision des équipes.



Benjamin AYNÈS

+33 6 29 62 17 06

b.aynes@sad-marketing.com



SOS SURVIE
Solutions gonflables

Inondations

Premiers Soins

Évacuations

Urgences

Hôpital de campagne

PMA

Douche

Plateforme

Lit Évacuation



PMA



DOUCHE SAS DE
DÉCONTAMINATION



PLATEFORME-RADEAU



LIT D'ÉVACUATION

78 Bd Diderot, 75012 Paris - www.sosurvie.org
+590 690 46 73 62 - +33 7 81 22 04 62 - infos@sosurvie.org



SOS Survie, véritable partenaire dans les situations d'urgence, se distingue par sa mission déterminée : **sauver des vies et apporter une assistance** cruciale en situation d'**inondation** et de **catastrophes naturelles**. Notre objectif est d'intervenir rapidement et efficacement, de permettre aux secouristes mais aussi à la population, de répondre aux urgences de manière optimale.

Notre engagement s'étend au-delà de la première intervention. Nous œuvrons pour faciliter l'accès aux équipements adéquats, complétant ainsi les dispositifs déjà en place et garantissant la sécurité des personnes vulnérables. En collaboration étroite avec les Centres Communaux d'Action Sociale (CCAS), les EPCI, les EPHADS, les CHU et les SDIS nous adaptons nos solutions aux besoins spécifiques de chaque communauté.s locales.



Erik LEQUIME
+590 690 46 73 62
infos@sosurvie.org

Les situations d'intervention de SOS Survie sont diverses, couvrant les **inondations**, le ravitaillement, les **évacuations**, les **transbordements**, ainsi que le repos, l'**accueil de sinistrés** et les **premiers soins**.

Notre approche holistique inclut une collection dédiée aux particuliers, conçue pour l'intérieur des maisons, assurant une préparation complète au niveau domestique.

Fort de notre expertise, nous offrons également la possibilité de créer des équipements sur mesure, répondant précisément aux exigences spécifiques à chaque scénario **d'urgence**.

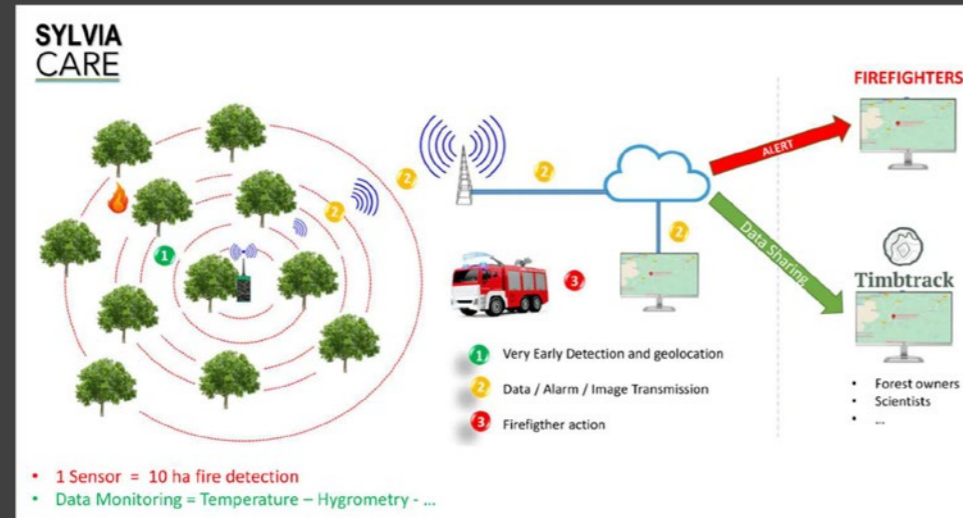
Chez **SOS Survie**, l'innovation et la sécurité sont au cœur de notre engagement, guidant notre mission continue de préserver des vies et de garantir la résilience face aux défis imprévus.



Parce que chaque première minute gagnée fait toute la différence !

SYLVIACARE Réseau de capteurs + Plateforme de Supervision ouverte

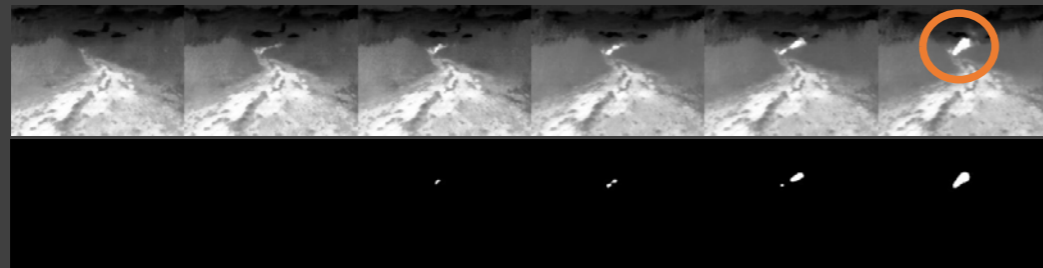
Détection – Géolocalisation -Transmission d'images de Levée de doute



- ✓ Les capteurs surveillent en permanence leur environnement (1 capteur = 10ha).
- ✓ Analysent le **RAYONNEMENT INFRAROUGE = « Signature du Feu »**.
- ✓ Transmettent une alarme géolocalisée accompagnée d'images de levée de doute.
- ✓ Transmettent en permanence des données locales: température , hygrométrie...



- ✓ Images capturées par le capteur
- ✓ Séquence d'images analysées par le capteur aboutissant à une alarme



This project has received funding from
SECURIT
This project has received funding from the European Union's Horizon 2020 research and innovation programme under grant agreement No 101019297.



SYLVIA CARE

Parce que chaque minute compte !

✓ Pour éviter qu'un départ de feu ne se transforme en incendie catastrophique, il faut agir dès les premiers instants.

✓ Pour que les forces de secours interviennent rapidement, efficacement et en toute sécurité, il faut réunir les conditions suivantes :

- Une **DÉTECTION TRÈS PRÉCOCE** du moindre départ de feu (quelques m²) < 5 min.
- Une **GÉOLOCALISATION TRÈS PRÉCISE** < 50 m.
- Une capacité à **LEVER LE DOUTE** rapidement sans mobiliser de moyens annexes.
- Une quasi-absence de fausses alarmes.

Les détecteurs autonomes et communicants de **SYLVIACARE** remplissent toutes ces conditions en exploitant localement et directement les **IMAGES INFRAROUGES** captées par ses micro-caméras.

Il s'agit donc d'une solution parfaitement adaptée pour protéger : **FORÊTS • ESPACES NATURELS • ESPACES PUBLICS • ZONES/ SITES TOURISTIQUES • SITES INDUSTRIELS • INFRASTRUCTURES SENSIBLES • HABITATIONS...**

Les points forts :

- ✓ Le rayonnement infrarouge constitue en lui-même une signature extrêmement discriminante des diverses sources de chaleur
 → **Réduction drastique des fausses alarmes.**
- ✓ Les images infrarouges sont analysées localement par le capteur
 → **Réduction du volume de données transmises et stockées.**
- ✓ Le réseau de communication LTE M1 utilisé par SYLVIACARE facilite la mise en œuvre sur site
 → **Pas d'infrastructure de communication annexe à installer et à alimenter en énergie.**
- ✓ Les caméras embarquées permettent la transmission d'images in situ en temps réel
 → **Levée de doute immédiate en se « projetant virtuellement » sur le terrain.**
- ✓ **Garantie de 10 ans associée à un contrat de maintenance : capteur écoconçu et réparable.**



Franck GAUTHIER
 +33 6 61 55 21 26
 franck.gauthier@sylviacare.fr

Tracking indoor 3D -là où s'arrête le GPS

Sécurité des binômes
Efficacité opérationnelle

- Compatible tous moyens de com
- Intégration au SIG de commandement
- 3D (X,Y,Z) indoor & outdoor
- 80 g



(taille réelle)



partenariats



Partout où le GPS est indisponible ou peu fiable, SYSNAV fournit une localisation de confiance pour l'aide à la décision et la sécurité des missions.

Les signaux GNSS / GPS peuvent être indisponibles (dans les bâtiments, en souterrain), peu fiables (dans les zones urbaines denses), ou brouillés (zones de conflits). Même le GPS RTK, doté d'une précision centimétrique, est sujet à de tels points faibles.

Une position en temps réel précise dans les 3 dimensions

SYSNAV a développé une solution de géolocalisation indoor/outdoor qui compense ces lacunes : les algorithmes magnéto-inertiels de SYSNAV prennent le relais avec une dérive inférieure à 0.5% de la distance parcourue.

SYSNAV FRST (First Responder Smart Tracker) fournit ainsi en temps réel une localisation 3D (X, Y et Z), y compris l'information d'étage lorsque les plans du bâtiment sont disponibles. Il ne nécessite aucune antenne pour se localiser, et peut s'appuyer sur tous moyens de communication disponibles (4G/5G, RRF, bulle tactique...) pour partager les positions.

Accroître la sécurité et l'efficacité des primo-intervenants

Les services d'incendie et de secours peuvent ainsi accroître la sécurité des binômes qui interviennent dans les bâtiments, les structures souterraines (métros, parkings, carrières) ou sur les sites industriels. Les centres d'entraînement peuvent quant à eux mettre à profit le rejeu et l'analyse des parcours pour évaluer la progression.

Une technologie primée aux USA

SYSNAV a terminé 3^e (et 1^{er} Européen) du First Responder Smart Tracking Challenge organisé par le NIST en 2023.

SYSNAV adresse les besoins en géolocalisation de l'industrie, la défense, les aéroports, la sécurité routière et les véhicules autonomes. SYSNAV compte parmi ses clients les Ministères de la Défense, de l'Intérieur, Groupe ADP, EDF, Thales, Airbus, Michelin, Butachimie, Stellantis et Roche.

Fondée en 2008, avec un CA de plus de 15 millions €, SYSNAV est basée à Vernon et Paris (France).



Jacques-Etienne GRANDJEAN

+33 6 70 27 66 16

jacques-etienne.grandjean@sysnav.fr



Syopé

● TILDEV ●

SOLUTION DE BILANS PRÉ-HOSPITALIERS NUMÉRIQUES

Pompiers | Ambulanciers | SAMU

www.syope.life



Syopé

● TILDEV ●

La société TILDEV est spécialisée dans le développement logiciel à destination des urgentistes. Elle met à disposition, pour les secours d'urgence, des outils qui leur permettent de faciliter et d'optimiser les interventions.

Syopé est une solution unifiée de bilans dématérialisés et embarqués à destination de tous les acteurs du secours d'urgence préhospitalier. Paramétrable et personnalisable, elle permet de disposer d'une application sur mesure qui s'adapte aux besoins et aux habitudes de chaque structure. **De nombreuses fonctionnalités intégrées au bilan dématérialisé simplifient le traitement ainsi que la régulation de l'intervention.** échanges de données au profit de toute la chaîne de secours.

En effet, la rédaction est optimisée grâce à la prise de photos, à des codes couleurs ou encore à l'enregistrement automatique des constantes via un multiparamétrique, permettant la transmission d'un bilan propre en direct.

Cette technologie offre une réduction de la durée de régulation d'environ un tiers.



Simon PEDRONO
+33 2 57 67 50 54
contact@tildev.fr

TILDEV SYOPÉ

Logiciels Préhospitaliers

<https://syope.life/>

En effet, un gain de temps est réalisé lors de la saisie du bilan, les erreurs de copie manuelle sont évitées et la donnée est centralisée. Les informations transmises sont donc fluides et claires lors du contact oral qui est conservé afin d'éviter les erreurs. Pour simplifier l'interopérabilité, la plateforme s'accommode aux différentes pratiques et outils métiers.

Syopé facilite la télétransmission de la donnée et permet sa sécurisation. En effet, la solution utilise des ressources certifiées HDS et SOC4 en matière d'hébergement. L'offre hébergée en SAAS ne nécessite pas d'installation physique chez le client et l'entretien est effectué par notre société.

Afin d'unifier et de moderniser les systèmes de gestion des alertes et des opérations des services d'incendie et de secours, la société **TILDEV travaille au service de l'ANSC et contribue aux développements de NEXSIS.** Déployé sur des SDIS utilisateurs de NEXSIS et des solutions de TILDEV, ce système permet une interopérabilité entre les différents services de sécurité et de secours tout en facilitant les échanges de données au profit de toute la chaîne de secours.

REJOIGNEZ LA NOUVELLE ÈRE DE SÉCURISATION DES OPÉRATEURS DÉPLOYÉS DANS TOUS LES MILIEUX

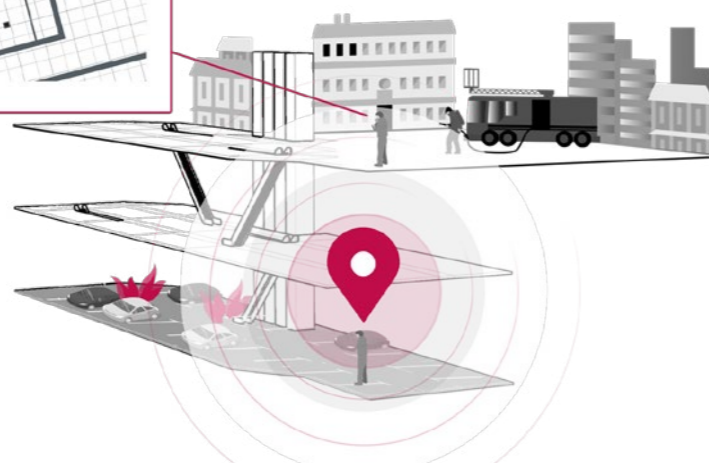


PIXYS 3D®

Intègre les technologies

wheree™

DEEPCOM
DEEPCOM LAURÉAT 2022
PRIX DE L'INNOVATION
SAPEURS-POMPIERS
DE FRANCE



PIXYS 3D, LA SOLUTION DÉVELOPPÉE SPÉCIFIQUEMENT POUR RÉPONDRE AUX BESOINS DES PRIMO INTERVENANTS

LOCALISATION

- Position 3D avec précision métrique (latitude, longitude et altitude)
- 4 antennes mobiles à portée kilométrique déployables en quelques minutes
- Aucune calibration nécessaire
- Pas de restriction de déplacement ou de dérive
- Technologie brevetée indépendante de tout autre système ou infrastructure

ALERTES

- Communication birirectionnelle même en souterrain
- Facilité d'utilisation même en milieu très dégradé.
- Remontée en temps réel des alertes, messages opérationnels et données.
- Gestion des priorités et orientation des renforts vers la zone de crise

VISUALISATION

- Visualisation en 3D l'évolution des opérations
- Capacité de remonter tout type de plan en quelques minutes même dans les situations les plus dégradées.
- Visualisation de tous les paramètres importants de vos équipes en temps réel
- Nombre illimité d'utilisateurs

Visuel non contractuel

VOS ÉQUIPES NE SERONT PLUS JAMAIS SEULES

TECHNOLOGIES INVENTÉES
ET FABRIQUÉES EN FRANCE



TRAAK est une start-up française spécialisée dans le développement de solutions innovantes de géolocalisation et de suivi biométrique pour les milieux complexes. Nos solutions sont destinées aux secteurs de la sécurité, de la Défense, des marchés industriels et de la santé :

- Blue Force Tracking (BFT), Protection et Dispositif d'Alerte du Travailleur Isolé (PTI / DATI)
- Tracking non coopératif : Balisage, filature, recherche clandestins
- Solution pour navigation en milieu GPS denied
- Solutions sur mesure pour répondre à des besoins spécifiques

Avec une expertise en géolocalisation (outdoor, indoor, relative) et en communication, nous assurons que des données de haute qualité soient générées et communiquées là où elles sont requises. La prise de décision dans des environnements exigeants et dégradés est ainsi facilitée. Nos solutions sont conçues en interne et en France assurant ainsi leurs souveraineté, la confidentialité des données et la capacité d'évolution.

TRAAK a développé la réponse innovante de géolocalisation et d'alerte pour les primo-intervenants : PIXYS 3D®.



Thomas DUROYON
+33 7 83 13 45 30
tduroyon@traak.tech

PIXYS 3D®:

PIXYS 3D® offre une **localisation 3D avec une précision métrique quel que soit l'environnement extérieur, intérieur, souterrain ou GPS denied, sans besoin de calibration et sans dérive** grâce à une combinaison de plusieurs système de localisation dont l'innovation française Where PIXYS 3D® génère un suivi de navigation et une remontée d'alertes en temps dans un C2 avec des capacités de cartographie opérationnelle intérieur et extérieure. PIXYS 3D® assure ainsi la sécurité des opérateurs engagés et la gestion des forces déployées.

DeepCom

En intérieur et en souterrain, les défis de communication sont colossaux, laissant souvent les équipes déployées seules et le commandement sans visibilité sur la situation. Pour y répondre TRAAK a créé DeepCom en partenariat avec des sapeurs-pompiers français. DeepCom est une innovation lauréate du Prix Innovation Sapeurs-Pompiers 2022 permettant la transmission de données de façon bidirectionnelle d'une position souterraine de et vers la surface. Les données sont transmises **sans besoins de relais intermédiaire depuis 8 étages de sous-sol, 2+ km de tunnel, 150 m d'égouts et 40+ étages en cage d'escalier/ascenseur.**



**NOS MEMBRES
TECHNOLOGIQUES**



Green Communications propose une infrastructure numérique de rupture dédiée à la numérisation et à l'automatisation des opérations de secours, labellisée UAF (utilisée par les Armées Françaises).

Cette solution, nommée Internet des Edges (IoE), interconnecte des équipements edge portatifs, intégrés sur les personnes, dans des drones, des robots et des véhicules, pour créer une infrastructure numérique autonome, capable de transmettre les communications des forces de secours, indépendamment des infrastructures existantes.

Les équipements edge communiquent en mode direct et intègrent divers services numériques tels qu'une messagerie instantanée, un MCPTT (Mission Critical Push To Talk), un système de partage de fichiers, une Blockchain et du streaming vidéo. Ainsi, même en cas d'isolement, les services hébergés localement par l'Internet des Edges restent disponibles pour les forces de secours.

Interopérable, l'IoE étend la couverture des bulles tactiques 4G/5G à des zones isolées, y compris en sous-sol, dans les bâtiments et en mer, en utilisant des communications directes entre le personnel, les drones, les robots et les véhicules. Plusieurs théâtres d'opérations peuvent être interconnectés via un service VPN intégré et en utilisant des réseaux externes tels que les satellites, les réseaux d'opérateurs ou les réseaux privés.

L'Internet des Edges se distingue par ses performances élevées en termes de débit, de latence et de consommation énergétique. Les équipements, légers et transportables, peuvent être installés en quelques minutes pour une autonomie d'environ vingt heures.

Nos solutions sont déjà déployées par des administrations et des entreprises dans des situations critiques, lorsque les infrastructures de télécommunications traditionnelles sont hors service. Labellisées UAF, elles sont utilisées par des divisions de l'armée française pour répondre à des besoins tactiques spécifiques.

L'Internet des Edges est une technologie française, née d'un transfert technologique issu des meilleures universités et laboratoires français, notamment l'Université Paris-Saclay, Sorbonne Université et le CNRS.



Pauline LOYGUE
+33 6 56 85 22 72
pauline.loygue@
green-communications.fr



PANGOLIN DEFENSE travaille au quotidien à sauver les vies de ceux qui nous protègent, en mettant au cœur de ses innovations, l'amélioration de leur protection et de leur confort.

Financé en partie par le ministère des Armées, PANGOLIN DEFENSE est composé d'experts en balistique qui innovent pour développer des solutions adaptées aux menaces environnantes les plus fréquentes. Ils conçoivent ainsi une gamme de solutions de protection balistique les plus légères, confortables, flexibles et performantes au monde.

Les solutions proposées par PANGOLIN DEFENSE sont produites au sein de leur usine dans l'est de la France. Afin de fournir des solutions alliant à la fois protection et confort pour satisfaire aux besoins des SDIS, Pangolin a mis au point des produits adaptés aux missions des pompiers sur le terrain :

- gilets légers et discret
- gilets tactique avec une grande poche à fermeture éclair afin d'insérer une tablette
- solutions anti-couteaux et/ou pare-balles confortables à l'usage selon les normes anti-couteaux les plus exigeantes (HOSDB KR1 / NIJ 0115 / NIJ 2A ou 3A)
- plaques balistique flexibles NIJ 3++ / 4 pour plus de confort
- casques balistiques NIJ 3A modèles ACH avec rails Piccatiny + bavolet NIJ 3A
- visières balistiques NIJ 2A/3A



PANGOLIN DÉFENSE
06 95 01 01 54
contact@pangolin-
defense.com



ThermoTrauma propose une solution innovante pour lutter contre l'hypothermie des blessés : un plastron chauffant breveté Therm-Up®.

Imaginé par le Dr Thomas Spadoni (médecin urgentiste) et Rémy Bergon (mécanicien hélicoptère) à Briançon.

ThermoTrauma est issu de leur expérience de secours. Lutter contre l'hypothermie des accidentés est vital : si la température corporelle descend en dessous de 34°C, la mortalité est de 30 à 50%. Or les moyens actuels utilisés par les équipes de secours sont insuffisants.

ThermoTrauma a mis au point un plastron chauffant Therm-Up® qui apporte une chaleur active. Plus efficace qu'une simple couverture de survie, la pose du plastron sur le tronc s'intègre parfaitement dans la séquence de secours. Ses batteries assurent une autonomie de 4 à 6 heures. Le plastron peut être utilisé par tous les primo-intervenants (Médecins, SAMU-SMUR, services des armées, secouristes, Croix Rouge...), sur tous les terrains, par tous les temps.

Après trois ans de recherche, de développement et de tests sur le terrain, les plastrons sont désormais en production en France, près de Lyon, et disponibles à l'achat.

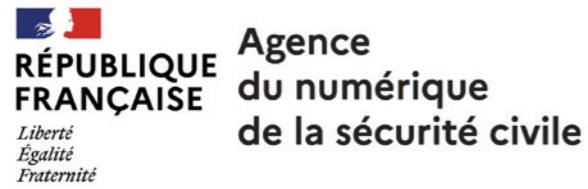
Le plastron a obtenu deux prix en 2023: - Prix de l'innovation au Congrès National des Sapeurs Pompiers de France - 1er Prix du Concours de l'innovation au Congrès de la SFMU (Société Française de Médecine d'Urgence).



NOS SOUTIENS



NOS PARTENAIRES INSTITUTIONNELS



NOS PARTNAIRES SDIS



NOS ALLIÉS



AVEC LE SOUTIEN DE LA





Atraksis